

# Randonnée du 04/07/2023 à 08:35



Une randonnée proposée par R Rabut



Randonnée n°35928714

**Durée :** 3h26m11  
**Distance :** 11,16 km  
**Dénivelé positif :** 112 m  
**Dénivelé négatif :** 120 m  
**Point haut :** 300 m  
**Point bas :** 190 m

**Difficulté :**  
**Retour point de départ :** Oui  
**Activité :** Activité inconnue  
**Région :** Massif central  
**Commune :** Étrigny (71240)

## Description

Commencez par indiquer le point de départ. Si l'accès est en voiture, précisez les possibilités concrètes de stationnement. Si l'accès peut se faire aussi en transports en commun, précisez le moyen et la ligne à utiliser.

**(D)** Décrivez ici les instructions à partir du départ.

La description doit s'achever par la référence au point d'arrivée : **(A)** pour une randonnée en ligne, **(D/A)** pour une boucle.

## Points de passages

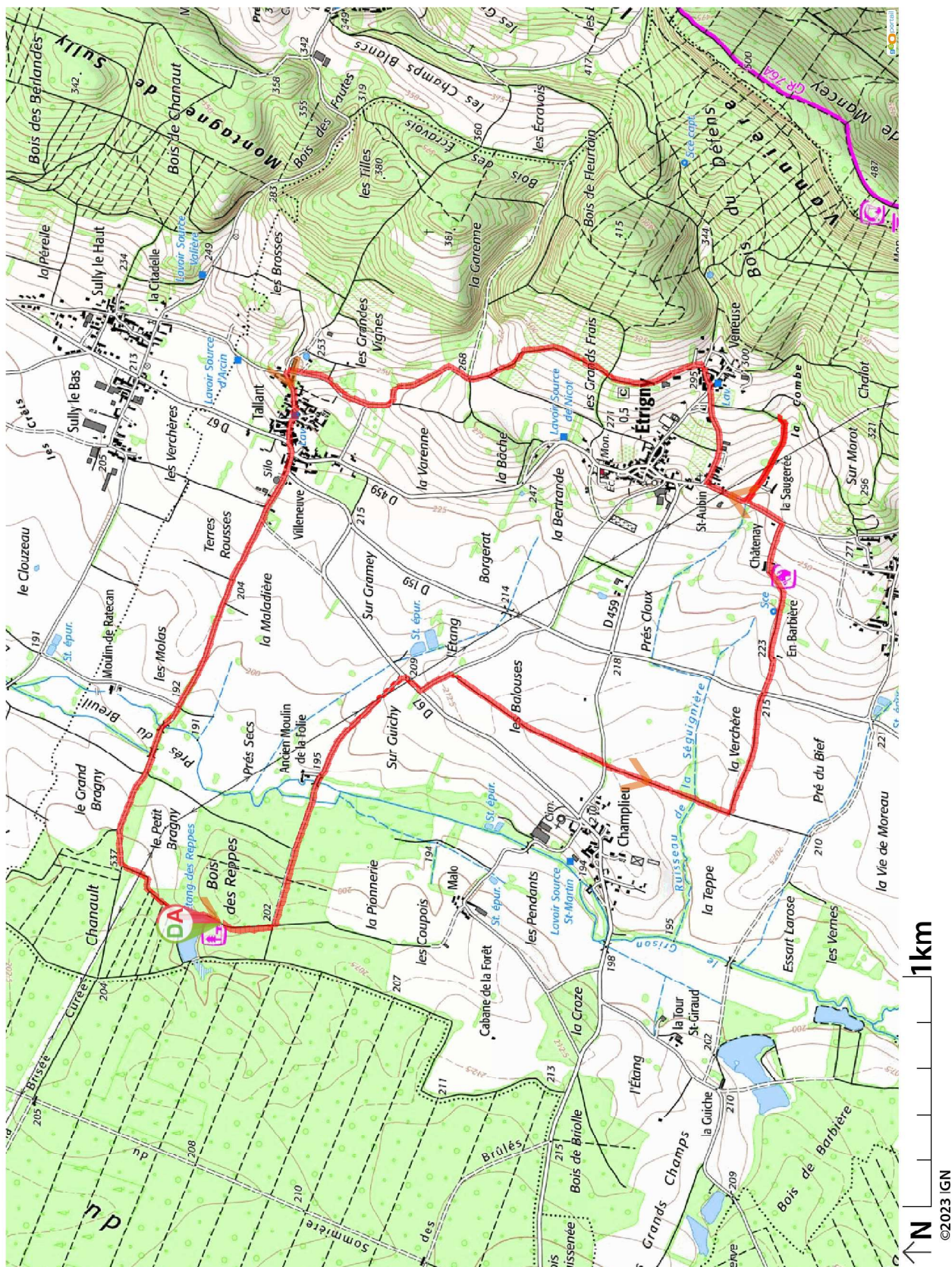
**(D/A)**  
N 46.607094° / E 4.778104° - alt. 207 m - km 0

**(A)** **(D/A)**  
N 46.607225° / E 4.778121° - alt. 207 m - km 11.16

## Informations pratiques

Donnez-nous votre avis sur : <https://www.visorando.com/randonnee-35928714>

Téléchargez l'application Visorando pour suivre cette randonnée



Visorando et l'auteur de cette fiche ne pourront pas être tenus responsables en cas d'accident survenu sur ce circuit.